

TRÄULLIT-PUULASTUVILLALEVYT

Träullit Ab

TRÄULLIT

Rakenna luonnonlakien mukaan



Träullit-puulastuvillalevy koostuu luonnollisista, tutuista aineista - sementistä, kuusilastusta ja vedestä. Levyn painosta 30 % on puuta ja noin 70 % valko- tai yleissementtiä. Rakenne tekee levystä lämpöä- ja ääntäeristävän materiaalin, jolle sementtisiideaine antaa lujuuden, kosteuden- ja palonkestävyyden. Träullit-levyn hyvä kosteudenimukyky ja ilmanläpäisevyys tasaavat huoneilman kosteuden, eli levy "hengittää".

Levyn käyttökohteet ovat monet. Sisustuksessa seiniin ja kattoihin, lisälämmöneristykseen esim. valua vasten tai rappausalustaksi ulkoseinään.

Tyypillisimpiä käyttökohteista ovat esim. uima- ja urheiluhallit, teollisuushallit, ratsastustallit, koulut, tekniset tilat ja konttorit.

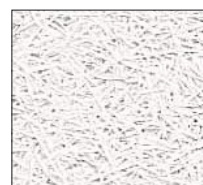
**Normaali lastu
(leveys 2,5 mm)**



Sementinharmaa

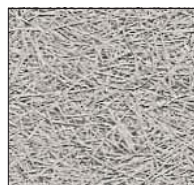


Puunvalkoinen



Maalattu valkoinen

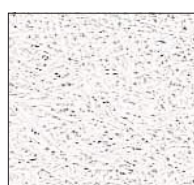
**Diskret hienolastu
(leveys 1,5 mm)**



Sementinharmaa



Puunvalkoinen



Maalattu valkoinen



Mitat ja painot:

Paksuus, mm	25	50	70	100	150
Koko, mm	600 x 2400 600 x 1200 600 x 600	600 x 2400 600 x 1200 600 x 600	600 x 2000	600 x 2000	600 x 2000
Paino, kg/m ²	11...13	16...20	21...24	28...32	40...42
Toleranssit:					
Paksuus, mm	+3/-2	+3/-2	+3/-2	+3/-2	+3/-2
Leveys/Pituus, mm	5	5	5	5	5
Suorakulmaisuus, mm/m	3	3	3	3	3
Reunan suoruus, mm	3	3	3	3	3

Lämmönjohtavuus:

Lambda-arvo = 0,085 W/m °C.

Paloluokka:

B-s1, d0. 25 mm Träullit + 13 mm kipsilevy + lautakoolaus k/k 400 mm: Ei30.

Emissiot:

SP tutkimusraportti 90K1 0102: Erittäin vähäinen. Alittaa M1-vaatimukset.

Lahon- ja homeenkestävyys:

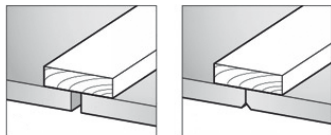
SP tutkimusraportti 91E7 0394: Levy on kosteudenkestävä.



T-tak kattorakenne, Lastentarha, Leppävaara.

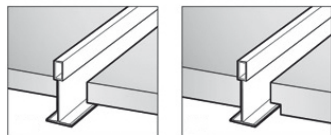


Träullit Hexagon värilliset kuusikulmiot.

Levyn reunamuodot:

Reuna A (RK)

Reuna B (FK)



Reuna IL-E

Reuna IL-A

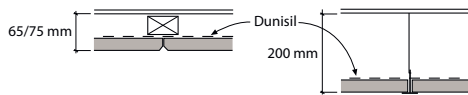
Träullit-sementtilastuvillalevyn laadut:**Standard:** sementiharmaa peruslevy, lastun leveys 2,5 mm**Akustik Normal:** ilmastoitu sementiharmaa tai valkaistu alakattolevy, lastun leveys 2,5 mm**Akustik Diskret:** ilmastoitu sementiharmaa tai valkaistu alakattolevy, lastun leveys 1,5 mm

Levyt ovat CE-merkittyjä.

**Äänenvaimennus**

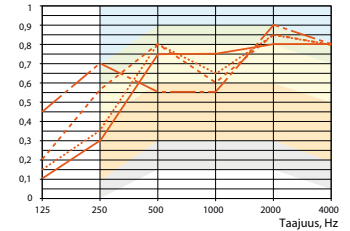
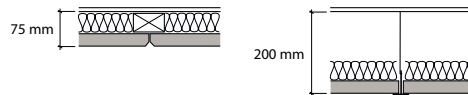
Absorptioluokat

A B C D E

Rakennetyyppi 1: Träullit Akustik ja Dunisil -kangas taustalla. Asennus näkyvälle listalle tai rankaan. Rakennekorkeus 65...200 mm.

	Paksuus, mm	Levytyyppi	Rakennekorkeus, mm
—	25	Diskret	65
...	25	Diskret	75
- - -	25	Diskret	100
—	25	Diskret	200

Absorptiokerroin

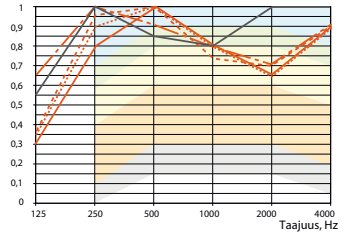
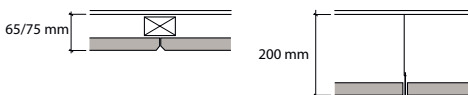
**Rakennetyyppi 2:** Träullit Akustik ja mineraalivilla. Asennus näkyvälle listalle tai rankaan. Rakennekorkeus 65...200 mm.

	Paksuus, mm	Levytyyppi	Rakennekorkeus, mm
—	25	Diskret	65 ¹⁾
...	25	Diskret	75 ¹⁾
- - -	25	Diskret	100 ¹⁾
—	25	Diskret	200 ¹⁾
—	50	Normal	200 ²⁾

1) esim. vuorivilla 30...50 mm, tiheys 150 kg/m³

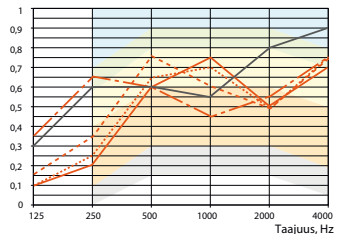
2) kevytvilla 50 mm

Absorptiokerroin

**Rakennetyyppi 3:** Träullit Akustik. Asennus näkyvälle listalle tai rankaan. Rakennekorkeus 65...200 mm.

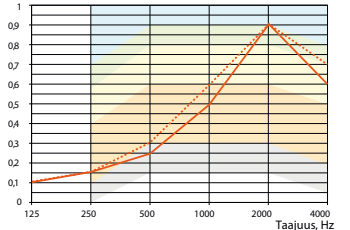
	Paksuus, mm	Levytyyppi	Rakennekorkeus, mm
—	25	Diskret	65
...	25	Diskret	75
- - -	25	Diskret	100
—	25	Diskret	200
—	50	Normal	200

Absorptiokerroin

**Rakennetyyppi 4:** Träullit Akustik. Kiinnitys suoraan alustaan.

	Paksuus, mm	Levytyyppi	Rakennekorkeus, mm
—	25	Diskret	25
...	25	Diskret+Dunisil	25

Absorptiokerroin

**Lisätietoja:** RT-tuotetieto (www.rttuotetieto.fi), www.traullit.se**Muut Träullit tuotteet:** Agro, T-kattoelementti, Käytäväpaneeli, Rappausaluslevy, Sandwich, meluaidat.**VALMISTUS**

Träullit AB
 Fabriksgatan 2, Box 20
 570 60 Österbymo
 Tel 0381-601 14
www.traullit.se